

Schloss & Park Lichtenwalde

Gruppenangebote *Schloss und Park Lichtenwalde*



Fakten & Highlights

Barockschloss:
Schatzkammermuseum mit wertvollen Exponaten ferner Kulturen, restaurierte historische Salons, Schlosskapelle mit Donati-Orgel

Barockpark:
335 historische Fontänen, Wasserspiele, Terrassen und versteckte Pavillons auf einer Fläche von 10 ha

Schloss & Park Lichtenwalde – Ein Rendezvous der Künste

Schloss und Park Lichtenwalde gehören zu den schönsten Barockensembles Deutschlands. Sie zählen neben dem Gartenreich Dessau-Wörlitz, dem Schlosspark Sanssouci und den Herrnhäuser Gärten zu den kunsthistorisch bedeutendsten Meisterwerken europäischer Gartenkunst.

In der Blütezeit des Barock entstanden das prachtvolle Schloss und die malerische Parkanlage in Lichtenwalde. Ihre Architektur und Symmetrie symbolisierten die Macht der Herrscher über die Natur. Noch heute üben sie eine magische Anziehungskraft auf ihre Besucher aus und laden Körper und Seele zu einem Kurzurlaub in dieser faszinierenden Natur- und Erlebniswelt der Region „Kulturstadt Europas 2025“ ein.

Der Schlosspark von Lichtenwalde beeindruckt durch seine Garten- und Wasserkunst mit der vielfältigen Pflanzenwelt, perfekt inszenierten Wasserspielen, duftende Blumen und prachtvolle Alleen. Aber auch Kunstliebhaber und Schatzsucher entdecken mit dem Schatzkammer-Museum und den liebevoll restaurierten Repräsentationssälen hier Ungeahntes. Die einzigartige Verbindung von barocker Architektur, wertvollen Kunstschatzen und faszinierender Gartenkunst formt aus Schloss und Park Lichtenwalde ein europäisches Kulturreiseziel der Extraklasse.

Schloss & Park Lichtenwalde



Historische Räume

Noch heute rufen die liebevoll restaurierten Repräsentationssäle der ehemaligen gräflichen Bewohner Staunen hervor: darunter das „Königszimmer“, in dem hochgestellte Gäste und der sächsische König höchst selbst logierten. Im „Roten Salon“, „Grünen Salon“ und dem prunkvoll ausgestatteten „Chinesische Zimmer“ spüren Ihre Gäste dem Glanz von längst vergangenen Zeitebenen nach. Die historischen Räume können im Rahmen des Schatzkammer-Museums und während einer Schlossführung besichtigt werden.

Schatzkammermuseum

Das neu gestaltete Schatzkammer-Museum präsentiert Exponate ferner Kulturen, die zum Teil mehrere tausend Jahre alt und von unschätzbarem kulturhistorischem Wert sind.

„**Den Göttern ganz nah**“: Die Ausstellung umfasst Belegstücke der Alltagskultur und der Religion im hinduistischen Nepal und im buddhistischen Tibet.

„**Mythos Ostasien**“: Der Ausstellungsbereich zeigt Kostbarkeiten aus China und Japan. Die Ostasiatika im zweiten Obergeschoss umfassen kostbare Porzellane, Lackarbeiten, Möbel, Skulpturen, Seidenstickereien und Grafiken.

„**Zwischen den Welten**“: Der Themenbereich entführt die Besucher nach Westafrika. Zu sehen sind expressive Skulpturen, Tiermasken, Grabbeigaben, und sonstige Gebrauchs- und Ritualgegenstände aus Holz, Keramik und Metall.



Schloss & Park Lichtenwalde



Park Lichtenwalde

Ihre Besucher erwarten zehn phantastisch gepflegte Hektar Lustwandeln voller Momente der Entspannung, Zerstreuung und vieler Aha-Erlebnisse. Denn: Nach historischem Vorbild rekonstruiert, kann sich der Barockpark Lichtenwalde mit überwältigend vielen Sicht- und Wegachsen, 335 historischen Fontänen, versteckten Pavillons und Sitzbänken mit den großen Parks in Deutschland messen. Am bekanntesten unter den Wasserspielen dürften die „Sieben Künste“ sein, bei denen einer Komposition gleich, verschieden große Fontänen eine Wassersymphonie spielen.

Blicke tief ins Tal mit der sich dunkel dahin schlängelnden Zschopau laden zum Verweilen ein. Wer etwa dem Blick der Diana-Statue folgt, der wird schnell die Genialität der Gartengestalter von einst durchschauen und deren Wunsch danach, unbekannte Horizonte zu eröffnen. Heute können die Besucher durch dieses kunstvoll gestaltete Naturerlebniswelt wandeln und die 380 Meter lange Allee bewundern, die von 94 Linden gebildet wird und sich als zentrale Lebensader durch den Schlosspark zieht.

Adresse Routenplaner / Allgemeine Kontaktdaten

Schloss & Park Lichtenwalde

Schlossallee 1

09577 Niederwiesa OT Lichtenwalde

Tel.: +49 (0) 37291 380-0

Fax: +49 (0) 37291 380-24

E-Mail: service@schloss-lichtenwalde.de


schloss-lichtenwalde.de

  [schlossundparklichtenwalde](https://www.facebook.com/schlossundparklichtenwalde)

Öffnungszeiten:

Schloss

Dienstag bis Sonntag

 **April bis Oktober:** Öffnung 10:00 Uhr, letzter Einlass 17:00 Uhr

Hinweis: Die Museen schließen eine Stunde nach dem letzten Einlass.

Wir empfehlen mindestens eine Stunde für Ihren Besuch einzuplanen.

In den sächsischen Ferien und an Feiertagen auch montags geöffnet.

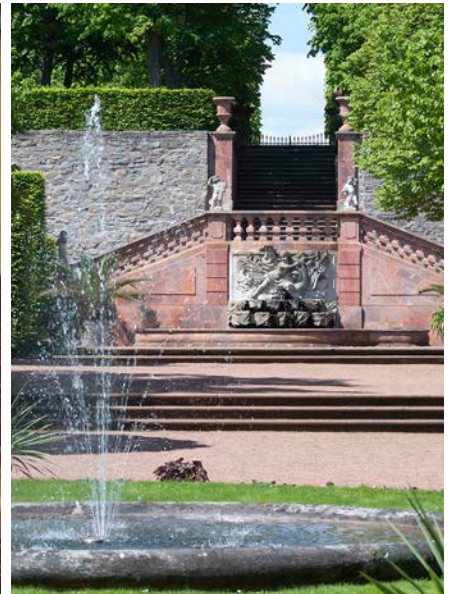
24.12. geschlossen | 31.12. bis 14 Uhr | 01.01. ab 11 Uhr

Park

 **April bis Oktober** täglich 10:00 - 18:00 Uhr

 **Ab 24. November 2023 bis 25. Februar 2024:** LUMAGICA Lichtenwalde – der magische Lichterpark

Angebote für Gruppen



*Schloss- & Parkführung –
Barocke Pracht in Architektur und Garten*

Hinter Schloss & Park Lichtenwalde liegen 800 Jahre wechselvolle Geschichte. Auf Ihre Gäste warten viele spannende historische Aspekte und Anekdoten – seit der Erbauung als Burg im 13. Jahrhundert über den Ausbau zur Barockanlage bis hin zur heutigen Zeit. Neben der Schlosskapelle mit Donati- Orgel gehören die prunkvollen historischen Salons zu den Highlights der Entdeckungstour. Ihre Gäste erfahren mehr zu den ehemaligen Besitzern des Anwesens, über den Besuch des preußischen Königs Friedrich II und warum die Möbel eines grauvollen Morgens vor der Tür des Schlosses standen. Abschließend geht es in den wunderschönen Barockgarten, dessen Gestaltung so einige Herausforderungen mit sich brachte.

Das erwartet Ihre Gäste:

- Viel Wissenswertes rund um die Geschichte von Schloss & Park Lichtenwalde und seine Besitzer
- Besichtigung Schlosskapelle, Schlosshof und historische Salons
- Einblicke in die Historie und die Gestaltung des Parks

Infos

Ort: Schloss & Park Lichtenwalde, Sachsen

Termine: täglich buchbar (außer montags sowie an Schließtagen/Veranstaltungen)

Dauer: 90 min

Gruppenpreis: 13,50 € p.P. ab 15 zahlenden Personen

Inklusive: kostenfreier Eintritt für Reiseleiter und Busfahrer

Kontakt & Buchung:

Gästedeservice

Tel.: +49 (0) 37291 380-0

E-Mail: service@asl-schloesser.de

Fax: +49 (0) 37291 380-24

Angebote für Gruppen



Schlossführung – Wechselvolle Geschichte

Das Barockschloss Lichtenwalde ist mit seinem angrenzenden Park ein wahres Kleinod. In 800 Jahren Historie hat das Schloss schon viele Zeitenwenden und Schlossbesitzer gesehen. Haben Ihre Gäste schon einmal die Namen der gräflichen Familien „von Watzdorf“ und „Vitzthum von Eckstädt“ gehört? Auf unserer Tour durch Schlosskapelle, Schlosshof und historische Salons blicken unsere Gästeführer auf die ehemaligen Schlossbewohner, architektonischen Veränderungen und wechselnde Nutzung der vergangenen Jahrhunderte. Besonders in den gräflichen Repräsentationsräumen spüren Ihre Gäste den Glanz früherer Zeiten.

Das erwartet Ihre Gäste:

- Viel Wissenswertes rund um die Geschichte von Schloss Lichtenwalde und seine Besitzer
- Besichtigung Schlosskapelle, Schlosshof und historische Salons
- Einblicke in die glanzvolle Zeit und die wechselhafte Nutzung von Schloss Lichtenwalde

Infos

Ort: Schloss & Park Lichtenwalde, Sachsen

Termine: täglich buchbar (außer montags sowie an Schließtagen/Veranstaltungen)

Dauer: 60 min

Gruppenpreis: 7,20 € p.P. ab 15 zahlenden Personen

Inklusive: kostenfreier Eintritt für Reiseleiter und Busfahrer

Kontakt & Buchung:

Gästedeservice

Tel.: +49 (0) 37291 380-0

E-Mail: service@asl-schloesser.de

Fax: +49 (0) 37291 380-24

Angebote für Gruppen



Parkführung – Barocke Garten- und Wasserkunst

Idyllisch und top gepflegt liegt Park Lichtenwalde hoch über der Zschopau. Schicken Sie Ihre Gäste auf einen faszinierenden Rundgang durch den wunderschönen Barockgarten mit seinen unzähligen Wasserspielen, Fontänen, Treppen und Heckengängen! Unsere Gästeführer erläutern, warum das Schloss nicht – wie in Barockgärten eigentlich üblich – der Mittelpunkt der Gartenanlage ist, welche Fülle an Baumarten es gibt und wie die Wasserkünste damals wie heute mit Wasser versorgt wurden. Auf dem Weg durch den Park genießen Ihre Gäste an zahlreichen Orten einen fantastischen Ausblick ins Zschopautal!

Das erwartet Ihre Gäste:

- Faszinierender Rundgang durch den wunderschönen Barockgarten
- Viel Wissenswertes rund um die Erbauung, Bepflanzung und die Wasserkünste im Schlosspark
- Einmalige Ausblicke ins Zschopautal

Infos

Ort: Schloss & Park Lichtenwalde, Sachsen

Termine: April – Oktober täglich buchbar
(außer an Schließtagen/Veranstaltungen)

Dauer: 60 min

Gruppenpreis: 7,20 p.P. € ab 15
zahlenden Personen

Inklusive: kostenfreier Eintritt für Reiseleiter und Busfahrer

Kontakt & Buchung:

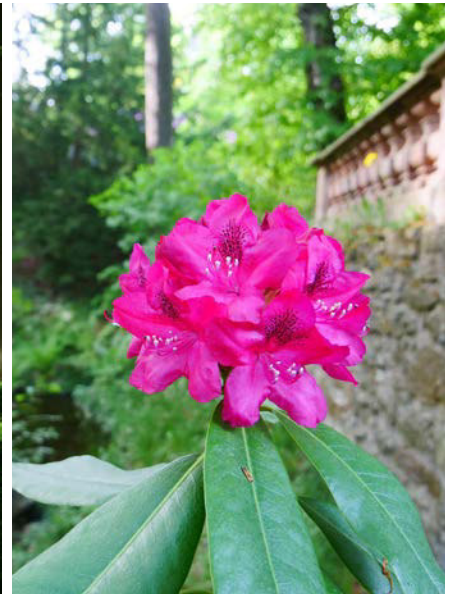
Gästedeservice

Tel.: +49 (0) 37291 380-0

E-Mail: service@asl-schloesser.de

Fax: +49 (0) 37291 380-24

Angebote für Gruppen



Parkführung – Blütenzauber in Lichtenwalde

Neben spannenden Fakten zum Pflanzen- und Gehölzbestand und der Entstehung des Parks, erfahren Ihre Gäste viel Wissenswertes über Rhododendren, die richtige Anpflanzung, Standortbedingungen und Pflege sowie über die unendlich vielen verschiedenen Arten und Sorten und deren Besonderheiten. Auch die Herausforderungen im Zeichen des Klimawandels und daraus resultierende Maßnahmen, sowie Pflege- und Schnittmaßnahmen der Gehölze und Bäume sind Teil dieser besonderen Führung.

Das erwartet Ihre Gäste:

- Rundgang durch den wunderschönen Barockgarten mit unserem Parkgärtner
- Hintergrundwissen zu Rhododendron und den Bäumen im Schlosspark
- Tipps zu Pflege- und Schnittmaßnahmen

Infos

Ort: Schloss & Park Lichtenwalde, Sachsen

Termine: April – Oktober täglich buchbar
(außer an Schließtagen/Veranstaltungen)

Dauer: 60 min

Gruppenpreis: 13,50 € p.P. ab 15
zahlenden Personen

Inklusive: kostenfreier Eintritt für Reiseleiter und Busfahrer

Kontakt & Buchung:

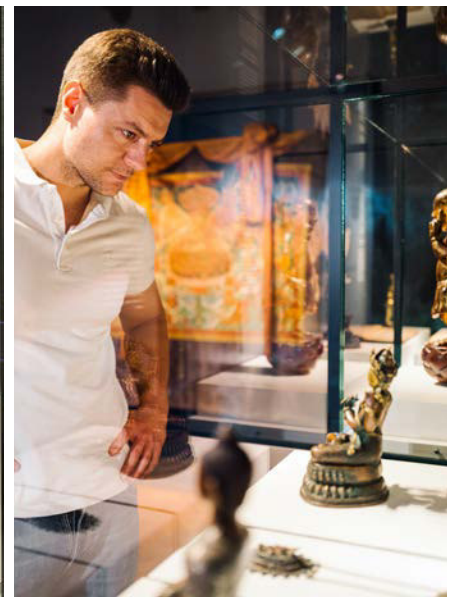
Gästedeservice

Tel.: +49 (0) 37291 380-0

E-Mail: service@asl-schloesser.de

Fax: +49 (0) 37291 380-24

Angebote für Gruppen



Museumsbesuch

In unserem Museum können Ihre Gäste selbst auf Erkundungstour gehen. Die dreiflügelige Schlossanlage bewahrt in ihren Mauern das berühmte Schatzkammer-Museum, präsentiert Exponate ferner Kulturen, die zum Teil mehrere tausend Jahre alt und von unschätzbarem kulturhistorischem Wert sind. Dazu zählen Kunst- und Ritualgegenstände aus Nepal und Tibet sowie Porzellane, Lackarbeiten, Möbel und Seidenstickereien aus China und Japan. Gezeigt werden Holz- und Keramikskulpturen, die vom vergangenen Ahnenkult und Geisterglauben in Westafrika zeugen. Im eigenen modernen Ausstellungsbereich „800 Jahre Licht im Walde“ gehen Ihre Besucher auf Spurensuche in die Geschichte von Schloss & Park Lichtenwalde.

Das erwartet Ihre Gäste:

- Einzigartige Museumserlebnisse
- Vielfältige Themenbereiche für verschiedene Interessen
- unbegrenzt Zeit laut Ihrem Reiseplan
- Erkundung der Museen auf eigene Faust
- jährlich wechselnde Erlebnisausstellungen

Infos

Ort: Schloss & Park Lichtenwalde, Sachsen

Termine: April bis Oktober (außer montags sowie an Schließtagen/Veranstaltungen)

Dauer: frei, entsprechend Ihrem Reiseplan

Gruppenpreis: 7,20 € p.P. ab 15 zahlenden Personen

Inklusive: kostenfreier Eintritt für Reiseleiter und Busfahrer

Kontakt & Buchung:

Gästedeservice

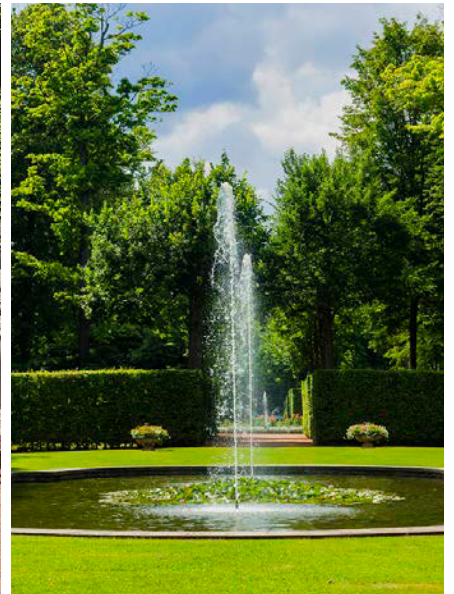
Tel.: +49 (0) 37291 380-0

E-Mail: service@asl-schloesser.de

Fax: +49 (0) 37291 380-24

Schloss & Park Lichtenwalde

Angebote für Gruppen



Parkeintritt

Im wunderschönen Barockpark Lichtenwalde können Ihre Gäste eine Auszeit in der Natur genießen. Überwältigend viele Sicht- und Wegachsen, 335 historischen Fontänen, Pavillons und Sitzbänke laden zum Flanieren und Verweilen ein. Bei bestem Sonnenschein lohnt der Blick ins Zschopautal. Die Landschaftsarchitekten des Barock schufen ein paradiesisches Areal, das heute Gäste aus ganz Europa begrüßt. Die Malerischen Plätze, blühenden Blumenbeete und berühmten, mehr als 100 Jahre alten Rhododendren formen ein eindrucksvolles Naturschauspiel. 2023 zieht die 2. Staffel der STERN-TALER Erlebnis-ausstellung ihre Bahnen bis in den Park. Eine tolle Überraschung für Ihre Gäste!

Das erwartet Ihre Gäste:

- zehn Hektar traumhafter Garten- und Wasserkunst
- 355 historische Fontänen, Sitzbänke, prachtvolle Alleen und versteckte Pavillons
- Einmalige Ausblicke ins Zschopautal
- unbegrenzt Zeit zum Lustwandeln laut ihrem Reiseplan

Infos

Ort: Schloss & Park Lichtenwalde, Sachsen

Termine: April bis Oktober (außer an Schließtagen/Veranstaltungen)

Dauer: frei, entsprechend Ihrem Reiseplan

Gruppenpreis: 4,50 € p.P. ab 15 zahlenden Personen

Inklusive: kostenfreier Eintritt für Reiseleiter und Busfahrer

Kontakt & Buchung:

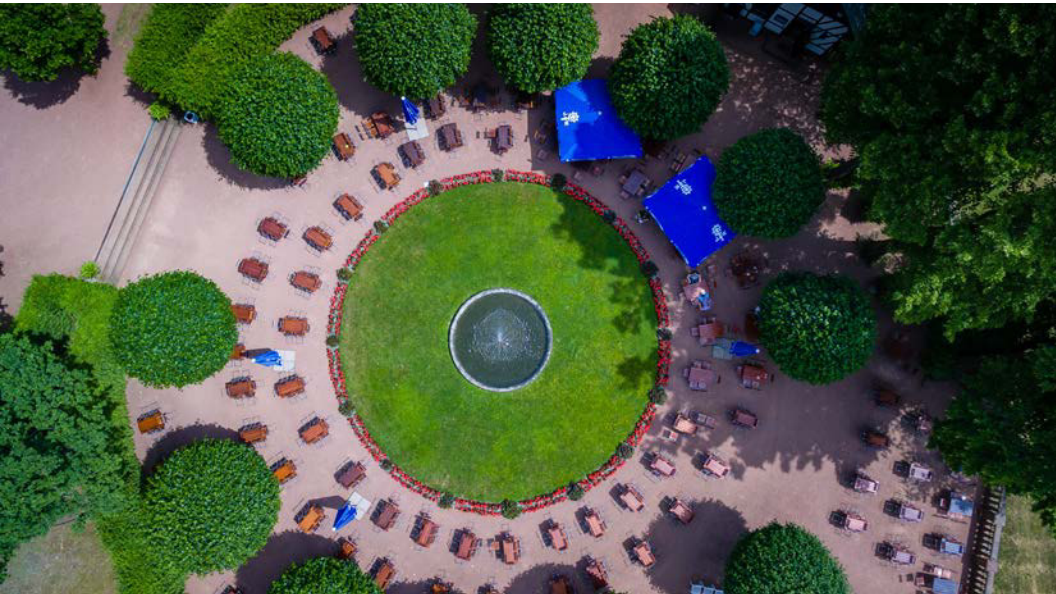
Gästedeservice

Tel.: +49 (0) 37291 380-0

E-Mail: service@asl-schloesser.de

Fax: +49 (0) 37291 380-24

Angebote für Gruppen



Zusatzbausteine

Unsere Zusatzbausteine runden den Besuch Ihrer Gäste in Schloss & Park Lichtenwalde perfekt ab.

Gastronomie – Schlossgasthaus

Das Schlossgasthaus Lichtenwalde befindet sich an der bezaubernden Schlossallee direkt am Schloss Lichtenwalde. In gemütlicher Atmosphäre genießen Ihre Gäste hier ein leckeres Mittagessen mit drei Gerichten zur Auswahl. Zu den Nachmittagsstunden runden Sie Ihren Besuch mit Kaffee sowie frischgebackenem Kuchen ab.

Gruppenpreis: Mittagessen 19,90 € | Kaffeetrinken ab 7,50 € p. P. ab 15 zahlende Personen

Inklusive: Reiseleiter und Busfahrer frei

Hinweis: Das Schlossgasthaus hat von Mittwoch bis Sonntag geöffnet.

Gastronomie – Parkklaus

Mitten im wunderschönen Barockpark Lichtenwalde genießen Ihre Gäste die Außengastronomie in der Parkklaus. Zwischen plätscherndem Brunnen und prachtvollen Grün stehen beim Mittagessen drei leckere Gerichte für jeden Geschmack zur Auswahl. Wir lassen Sie nicht im Regen stehen: bei schlechtem Wetter speisen Ihre Gäste im benachbarten Schlossgasthaus.

Gruppenpreis: Mittagessen 19,90 € inkl. Getränk | Kaffeetrinken ab 7,50 € p. P. ab 15 zahlende Personen

Hinweis: täglich geöffnet

Inklusive: Reiseleiter und Busfahrer frei

Sektempfang

Für eine belebende Begrüßung nach einer langen Busfahrt oder für einen prickelnden Abschluss des Tages können Ihre Gäste bei uns ein Glas Sekt genießen.

Gruppenpreis: 3,40 € ab 15 zahlende Personen